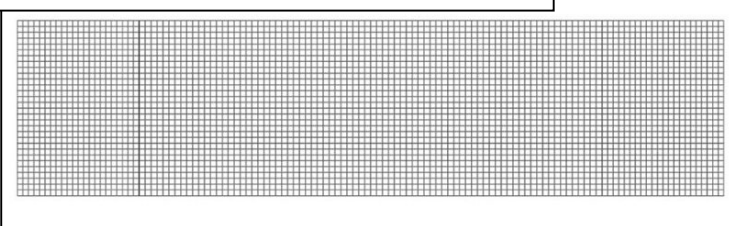


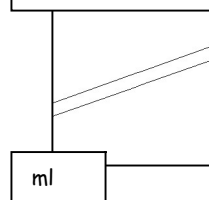
## NOTICE GÉNÉRIQUE DES FILETS PARE-BALLONS

### LISTE DU MATÉRIEL ET DÉTAIL DU MONTAGE :

FILET POLYET couleur/ maille / Ø fil / haut.x long  
X...



CABLE D.6 GAINÉ (ML)  
F00040



TENDEUR 1 CROCHET - 1 ANNEAU L.220  
F00169



1 / câble

SERRE CABLE ACIER D.5  
F00168



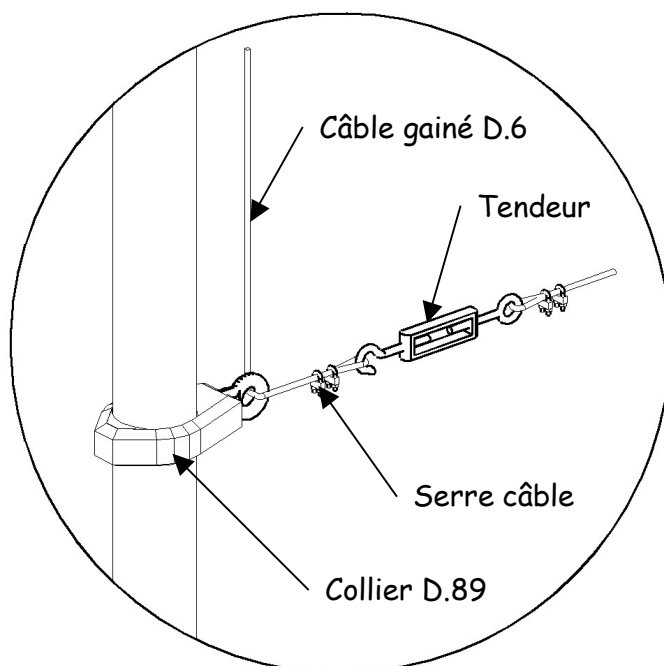
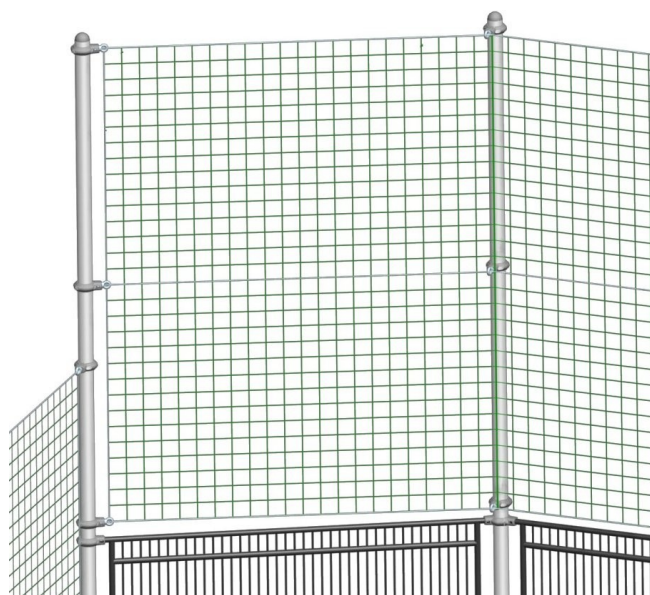
2 / boucle de câble

ANNEAU BRISE PLASTIQUE  
F00013



3 / ml de câble

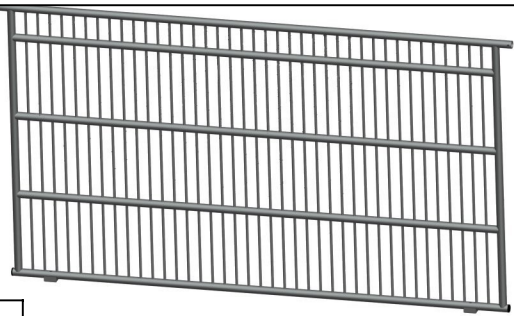
1. Positionner les colliers comme indiqué sur le plan de montage du multisports. Les colliers des poteaux d'extrémité se montent généralement dans le plan du filet. Les colliers des poteaux intermédiaires perpendiculairement à celui-ci.
2. Monter le tendeur côté anneau à l'extrémité de chaque linéaire de câble.
3. Passer les câbles, les tendre à la main et former les boucles restantes. Tendre enfin avec le tendeur.
4. Poser le filet avec les anneaux brisés plastiques (3 par mètre linéaire de câble).



ENSEMBLE PANNEAUX PAROI SB FR ENTR. 2500 - JCO-0694-KI

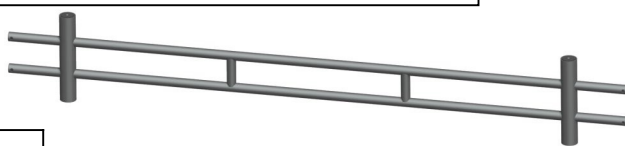
LISTE DU MATÉRIEL ET DÉTAIL DE MONTAGE :

PANNEAU PAROI SB 2006 FRONTON ENTRAXE 2500  
JCO-0694-EQ



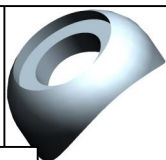
X 2

SUPPORT SB DOUBLE ENTRAXE 2500 ÉQUIPÉ  
JCO-0754-EQ



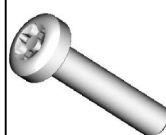
X 2

PIECE EXT. COLLIER D.34 PEINTE  
JCO-0170-PP



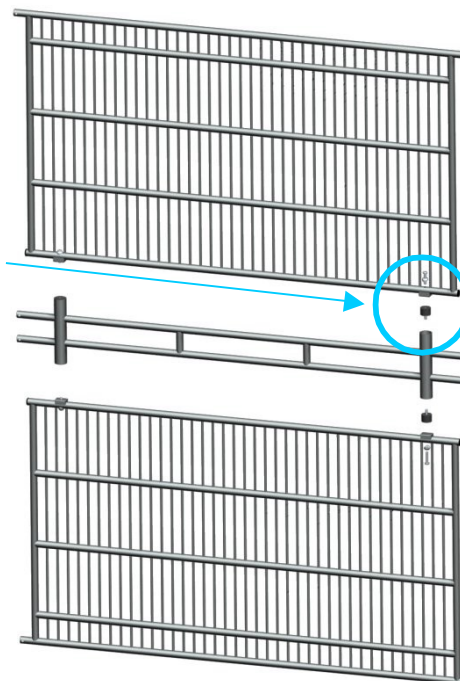
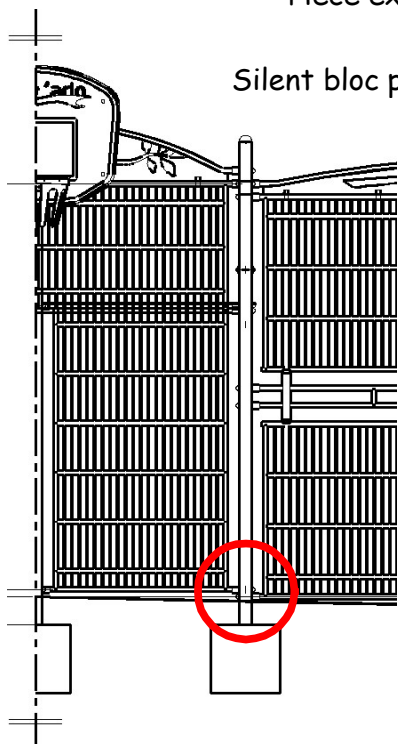
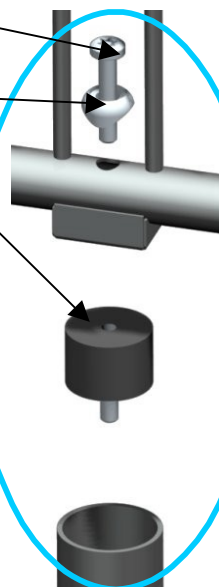
X 4

VIS TAMPER TORX M10X55 INOX  
Q00259



X 4

Vis torx M10x55  
Pièce ext. collier  
Silent bloc pré-monté  
(F00118)

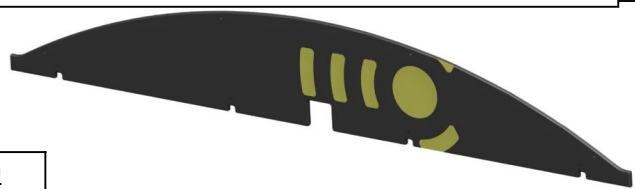


Positionner le collier inférieur servant à la fixation du panneau SB  
sous le collier de fixation du panneau latéral but.

PANNEAU DECOR BUT - JCO-0699-KI

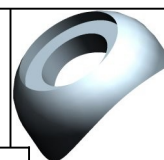
LISTE DU MATÉRIEL :

PANNEAU DECOR BUT  
POL00024 / POL00026 / POL00028 / HPL00728 / HPL00813



X 1

PIECE EXT. COLLIER D.34 PEINTE  
JCO-0170-PP



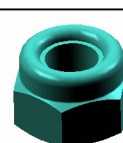
X 4

TUBE SUPPORT PANNEAU DECOR BUT  
JCO-0707-GP



X 1

ECROU NYLSTOP HM10 INOX A2  
Q00778



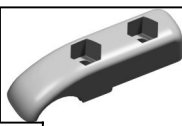
X 16

COLLIER D.34 SIMPLE PEINT  
JMA-0130-PP



X 4

1/2 COLLIER ALU HPL ECROU PEINT  
JCO-0690-PP



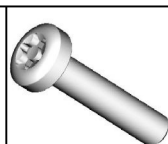
X 4

1/2 COLLIER ALU HPL VIS PEINT  
JCO-0689-PP



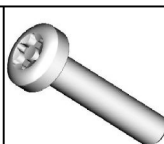
X 4

VIS TAMPER TORX M10X45 INOX  
Q01044



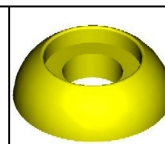
X 8

VIS TAMPER TORX M10X55 INOX  
Q00259



X 8

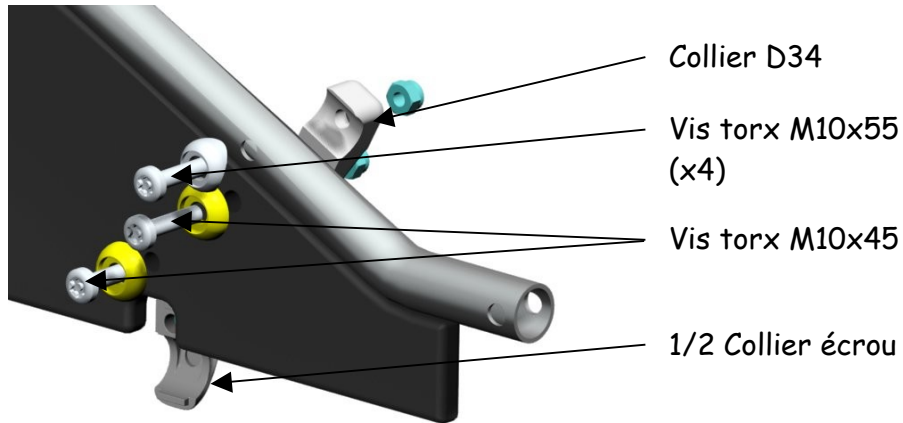
RONDELLE PLASTIQUE TORX JAUNE  
Q00755



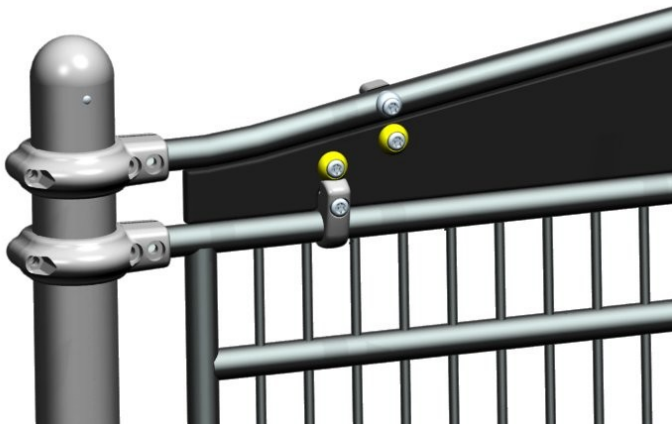
X 8

DÉTAIL DU MONTAGE:

1. Prémonter le tube sur le panneau.
2. Prémonter les 1/2 colliers hpl écrous sur le panneau.



3. Assembler enfin le panneau décor sur le panneau métallique correspondant avec 2 colliers 89 simples ou doubles fixés aux extrémités du tube cintré. Monter les 1/2 colliers hpl vis et vis torx M10x55 et les écrous nylstop restants (4x).



Notice valable pour les éléments suivants : JCO-0699-KI-ST, JCO-0699-KI-PA, JCO-0699-KI-SP, JCO-0699-KI-VI, JCO-0699-KI-TR.

PANNEAU DECOR FRONTON - JCO-0700-KI

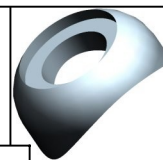
LISTE DU MATÉRIEL :

PANNEAU DECOR FRONTON  
POL00025 / POL00027 / POL00029 / HPL00729 / HPL00814



X 1

PIECE EXT.COLLIER D.34 PEINTE  
JCO-0170-PP



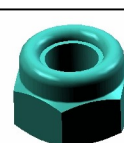
X 3

TUBE SUPPORT PANNEAU DECOR FRONTON  
JCO-0708-6P



X 1

ECROU NYLSTOP HM10 INOX A2  
Q00778



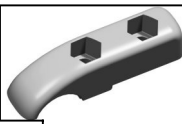
X 14

COLLIER D.34 SIMPLE PEINT  
JMA-0130-PP



X 3

1/2 COLLIER ALU HPL ECROU PEINT  
JCO-0690-PP



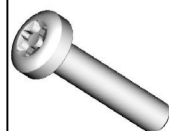
X 4

1/2 COLLIER ALU HPL VIS PEINT  
JCO-0689-PP



X 4

VIS TAMPER TORX M10X45 INOX  
Q01044



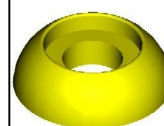
X 7

VIS TAMPER TORX M10X55 INOX  
Q00259



X 7

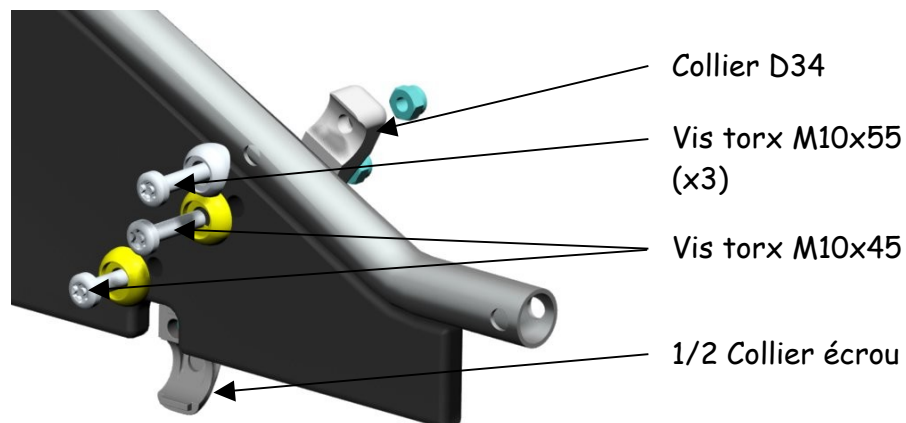
RONDELLE PLASTIQUE TORX JAUNE  
Q00755



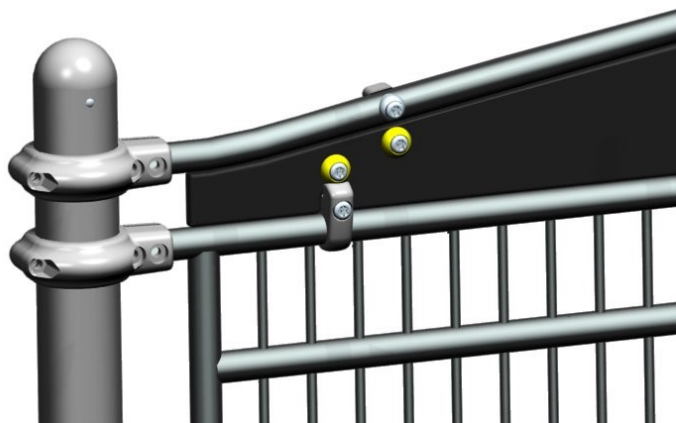
X 7

DÉTAIL DU MONTAGE:

1. Prémonter le tube sur le panneau.
2. Prémonter les 1/2 colliers hpl écrous sur le panneau.



3. Assembler enfin le panneau décor sur le panneau métallique correspondant avec 2 colliers 89 simples ou doubles fixés aux extrémités du tube cintré. Monter les 1/2 colliers hpl vis et vis torx M10x55 et les écrous nylstop restants (4x).



Notice valable pour les éléments suivants : JCO-0700-KI-ST, JCO-0700-KI-PA, JCO-0700-KI-SP, JCO-0700-KI-VI, JCO-0700-KI-TR.

# PORTE MULTISPORT 2006 HT=2M ENTRAXE 1250 - JCO-0703-KI

## LISTE DU MATÉRIEL :

PORTE MULTISPORT 2006 HT=2M ENTRAX1250 EQ  
JCO-0703-EQ



X 1

BUTEE DE PORTE AMOVIBLE ÉQUIPÉ  
JCO-0705-EQ



X 1

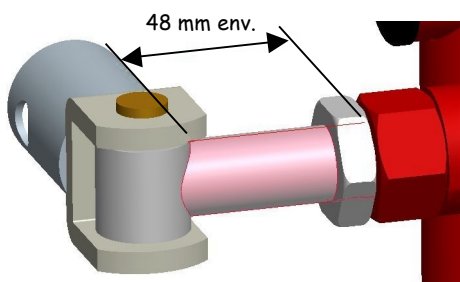
GOND ZINGUÉ  
JCO-0763-ZI



X 2

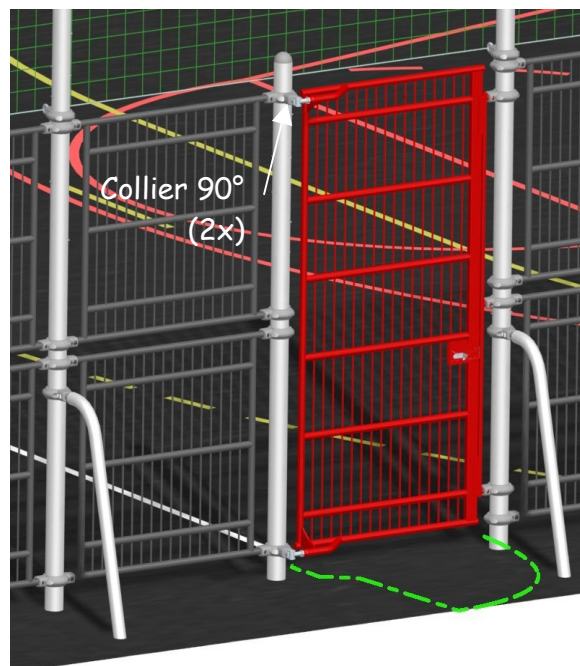
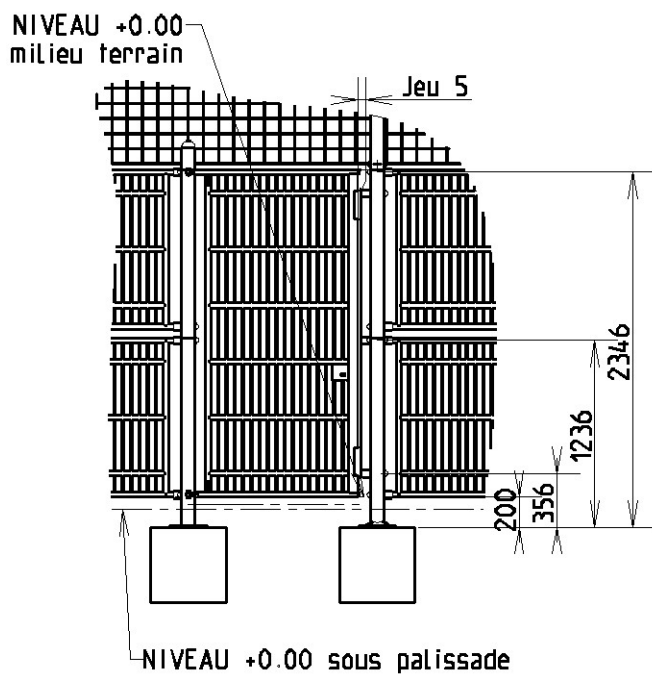
## DÉTAIL DU MONTAGE:

1. Visser les gonds dans chaque vantail. La tige filetée doit dépasser d'environ 48 mm de l'écrou soudé.



DÉTAIL DU MONTAGE:

2. Monter la butée avec les colliers simples ou doubles puis le battant de porte avec les colliers 90°. Ajuster les gonds si nécessaire.





# PORTILLON MULTISPORT 2006 - JCO-0704-KI

## LISTE DU MATÉRIEL ET DÉTAIL DE MONTAGE :

VANTAIL GAUCHE PORTILLON 2006 ÉQUIPÉ  
JCO-0766-EQ

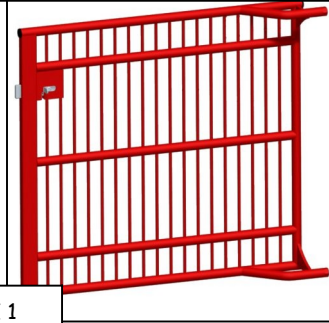


GOND ZINGUÉ  
JCO-0763-ZI

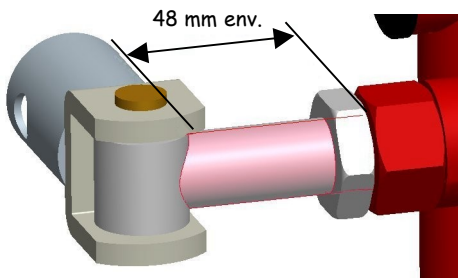


X 4

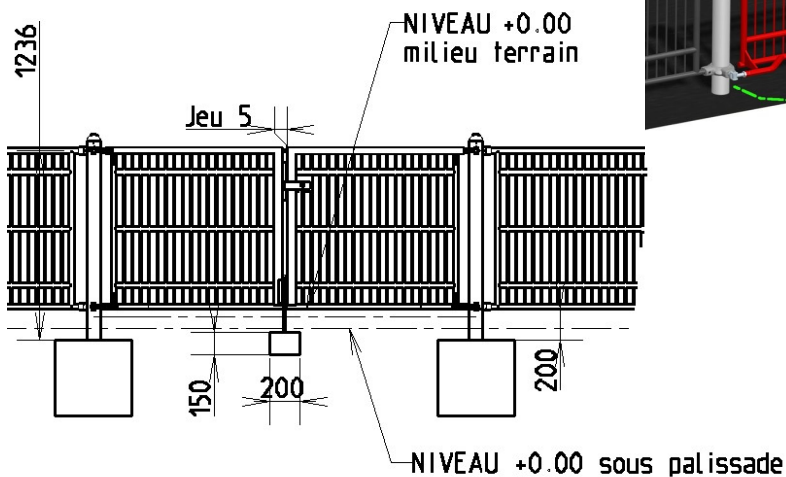
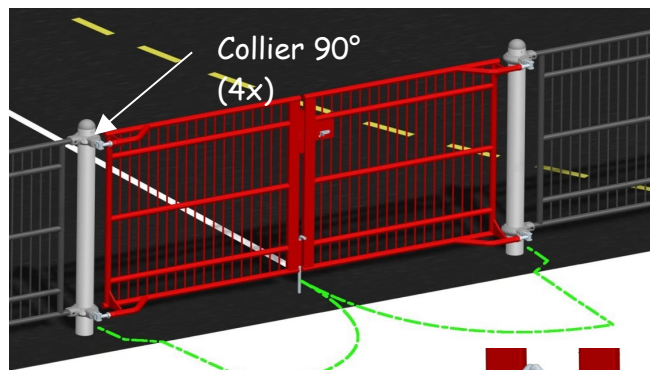
VANTAIL DROIT PORTILLON 2006 ÉQUIPÉ  
JCO-0765-EQ



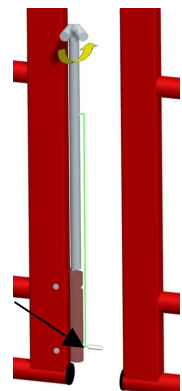
1. Visser les gonds dans chaque vantail. La tige filetée doit dépasser d'environ 48 mm de l'écrou soudé.



2. Monter les deux vantaux avec les colliers 90° JPI-0083-KI. Ajuster les gonds si nécessaire. Le loquet se manipule côté extérieur du terrain (côté ouverture). Prévoir un plot béton 150x200 profondeur 100 mm pour le recevoir.



Goupille lg. 20



# PORTE DOUBLE BATTANTS ENTRAXE 2,50M HT 3M - JCO-0706-KI

## LISTE DU MATÉRIEL :

TUBE 48 L.2230 BUTEE DOUBLE PORTE MULTISP  
JCO-0772-EQ



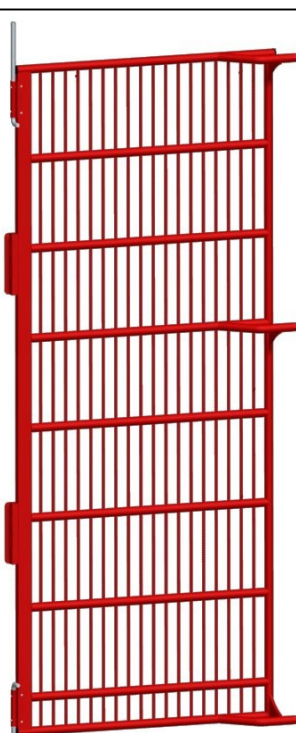
X 1

BATTANT GAUCHE DOUBLE PORTE MULTISPORT EQ  
JCO-0774-EQ



X 1

BATTANT DROIT DOUBLE PORTE MULTISPORT EQ  
JCO-0775-EQ



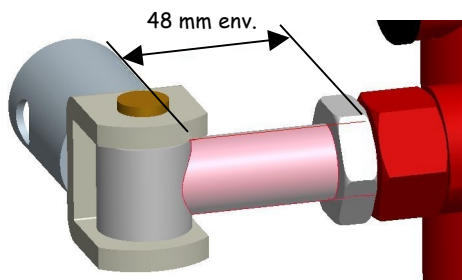
X 1

GOND ZINGUÉ  
JCO-0763-ZI



X 2

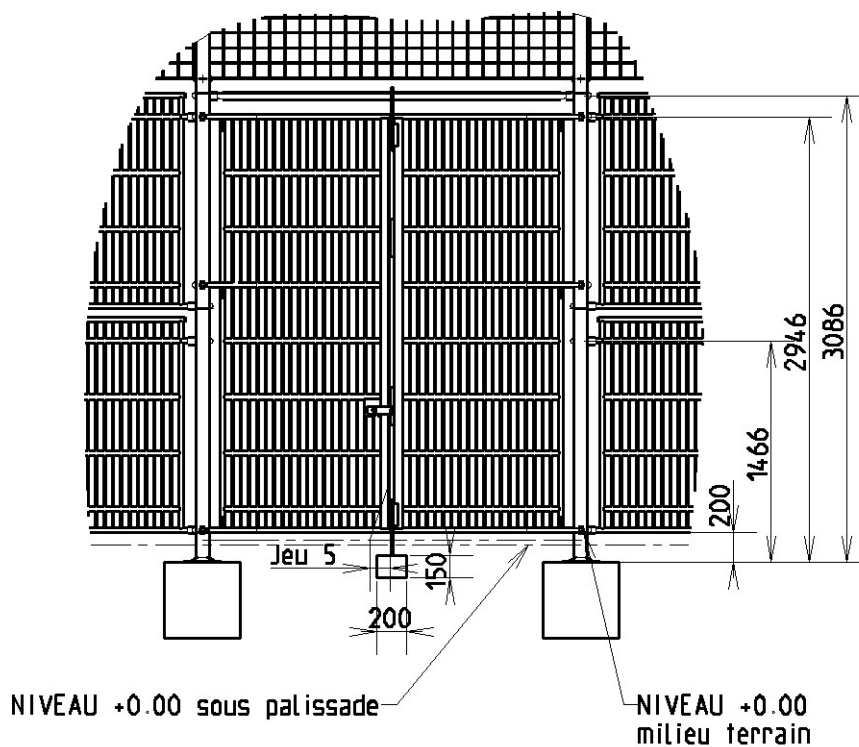
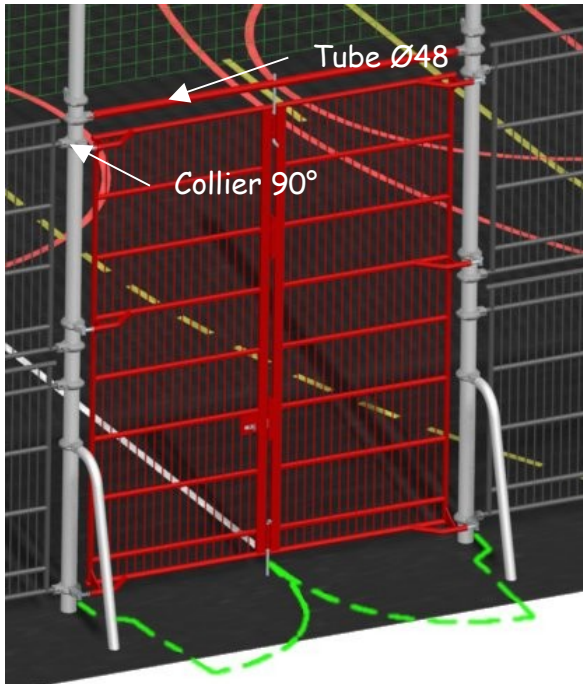
1. Visser les gonds dans chaque vantail. La tige filetée doit dépasser d'environ 48 mm de l'écrou soudé.



## PORTE DOUBLE BATTANTS ENTRAXE 2,50M HT 3M - JCO-0706-KI

### DÉTAIL DU MONTAGE:

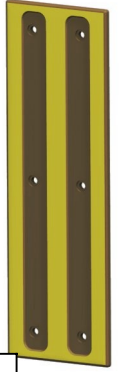
2. Monter les deux vantaux avec les colliers 90° JPI-0083-KI ou autres colliers simples suivant le type et le sens de montage des panneaux adjacents. Ajuster les gonds si nécessaire. Le loquet se manipule côté extérieur du terrain (côté ouverture). Prévoir un plot béton 150x200 profondeur 100 mm pour le recevoir.
3. Monter le tube  $\varnothing 48$  de renfort.



## MODULE HPL CRICKET - JCO-0724-KI

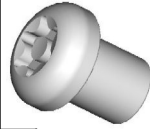
### LISTE DU MATÉRIEL ET DÉTAIL DU MONTAGE :

HPL CRICKET  
HPL00792



X 2

ECROU BORGNE TAMPER TORX M10 INOX  
Q00261



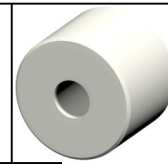
X 6

VIS TAMPER TORX M10X45 INOX  
Q01044



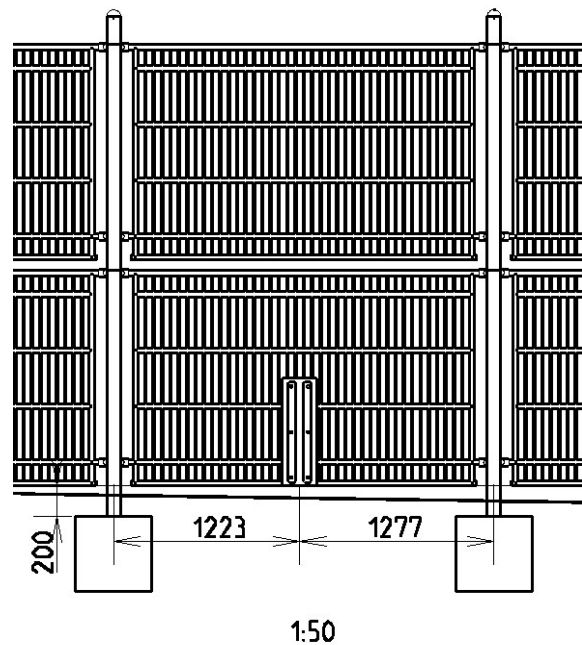
X 6

ENTRETOISE MODULE CRICKET  
JCO-0725-BR



X 6

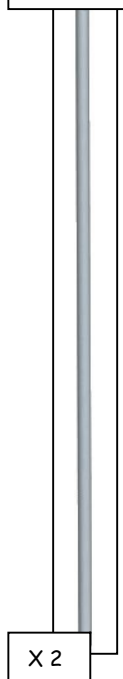
1. Insérer les 6 vis torx M10 dans un des panneaux HPL. Monter les entretoises.
2. Positionner l'ensemble de façon à ce que les entretoises viennent entre deux barreaux.
3. Fermer avec l'autre panneau HPL et serrer l'ensemble avec les écrous borgnes torx.



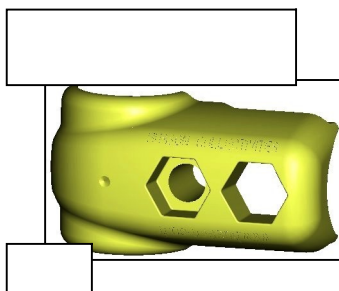
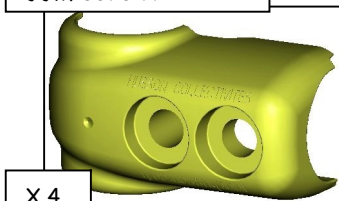
# BARRES COMPLEMENTAIRE BUT MULTISP - JCO-0726-KP

## LISTE DU MATÉRIEL ET DÉTAIL DE MONTAGE:

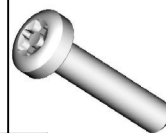
TUBE 33.7 L1848 COMPLEM. BUT MULTI PEINT  
JCO-0726-GP



$\frac{1}{2}$  COLLIER VIS D34  
JJM-0076-PP

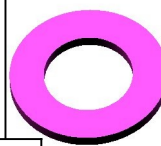


VIS TAMPER TORX M10X55 INOX  
Q00259



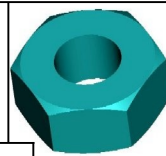
X 8

RONDELLE EVENTAIL AZ 10 INOX  
Q01138



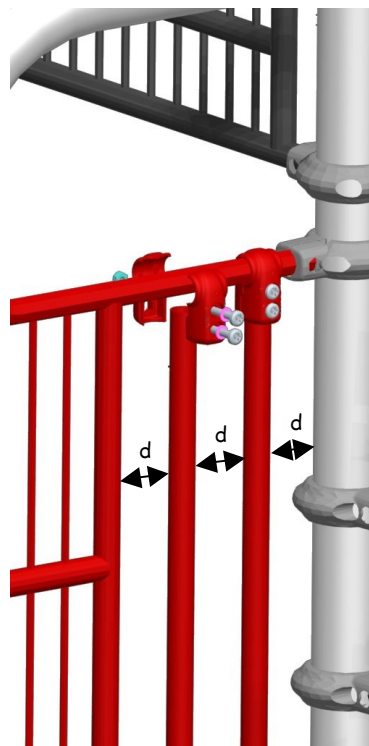
X 8

ECROU HM10 INOX  
Q00299



X 8

Positionner les barres tel que  $d = 85$  mm max.



**POUTRES BASKET 2006 - JCO-0731-KI, JCO-0741-GP, JCO-0773-KI**

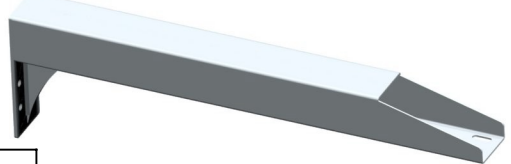
**LISTE DU MATÉRIEL :**

POUTRE BASKET 2006 PEINT  
JCO-0731-GP



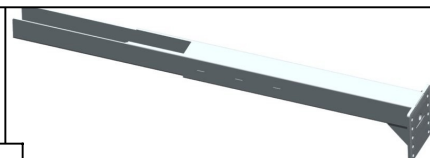
X 1

POUTRE BUT 2006 SANS BASKET PEINT  
JCO-0773-GP



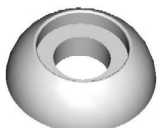
X 1

POUTRE PANNEAU BASKET AR BUT PEINT  
JCO-0741-GP



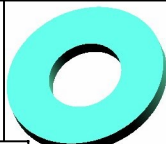
X 1

RONDELLE ALU TORX D.35  
Q00753



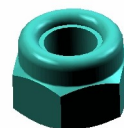
X 8

RONDELLE INOX M10N  
Q00777



X 8

ECROU NYLSTOP HM10 INOX A2  
Q00778



X 8

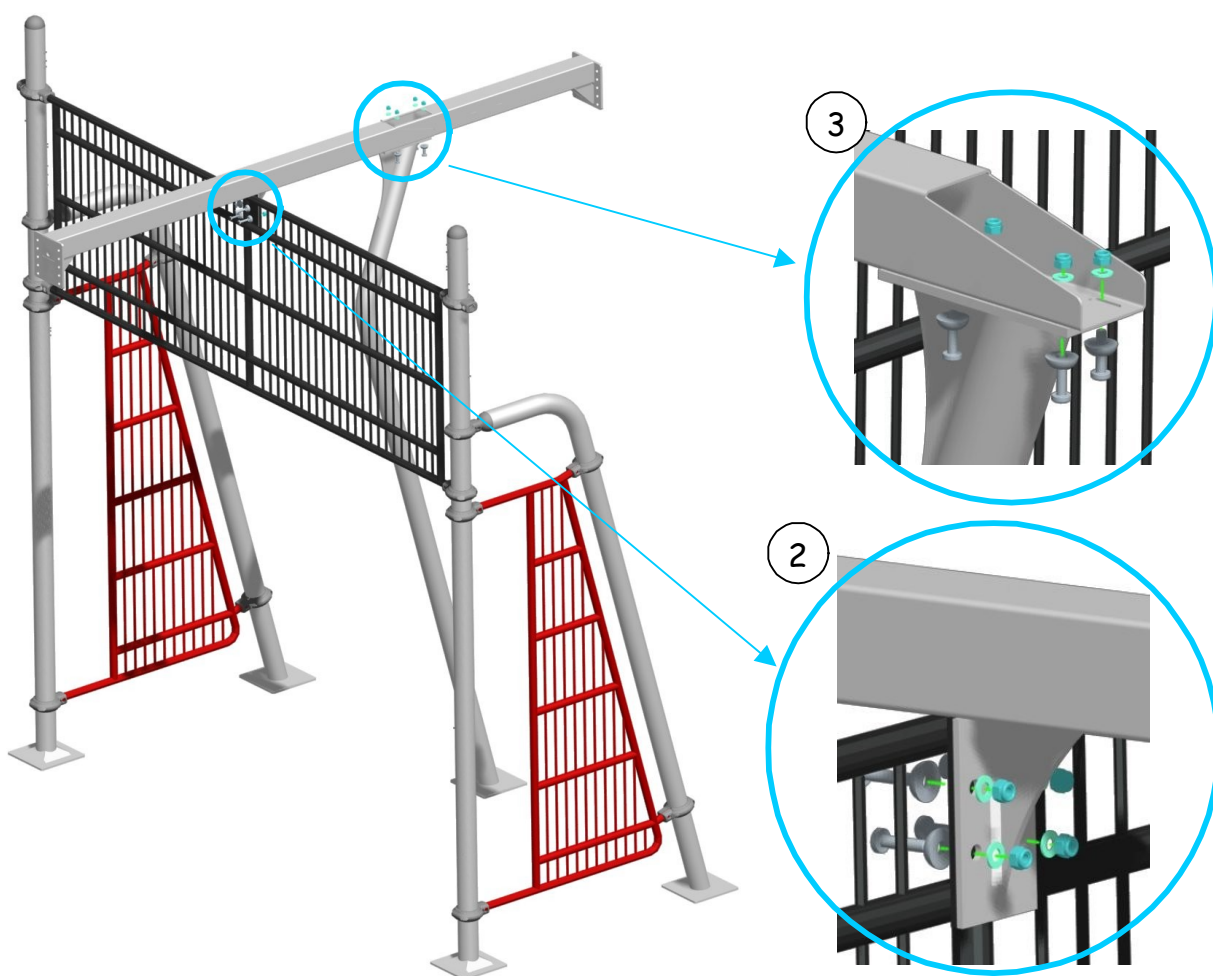
VIS TAMPER TORX M10X45 INOX  
Q01044



X 8

*DÉTAIL DU MONTAGE:*

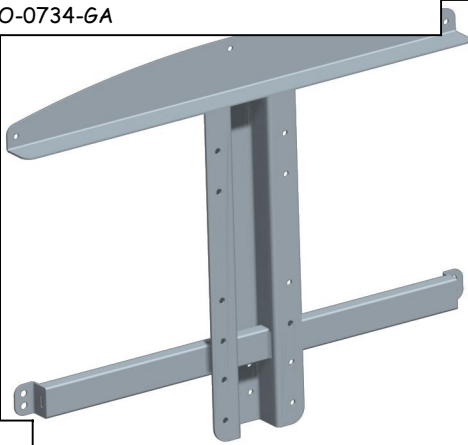
1. Positionner la poutre de basket JCO-0731-KI ou sa variante sans basket JCO-0773-KI. Réajuster la hauteur du panneau de fermeture but si nécessaire.
2. Fixer avec les vis torx M10x45, rondelles alu torx, rondelles inox M10N, écrous nylstop (4x). Ne pas serrer à fond.
3. Dans le cas d'un montage avec poutre basket arrière JCO-0741-GP, insérer celle ci dans la poutre et boulonner avec les vis torx M10x45, rondelles alu torx, rondelles inox M10N, écrous nylstop (4x). Une fois les positions validées, serrer l'ensemble.



# PANNEAU BASKET HDPE EQUIPE - JCO-0733-KI

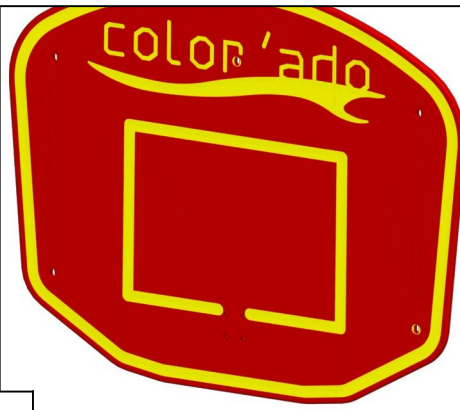
## LISTE DU MATÉRIEL :

SUPPORT PANNEAU BASKET 2006 GALVA  
JCO-0734-GA



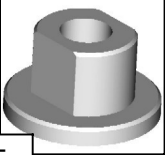
X 1

HDPE PANNEAU BASKET 2006 ROUGE/JAUNE  
POL00023



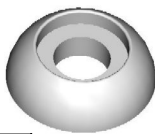
X 1

INSERT M10 INOX Ø25 HT=14mm  
Q01018



X 5

RONDELLE ALU TORX D.35  
Q00753



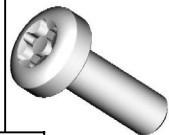
X 9

CERCLE DE BASKET 2006 EQUIPE  
JCO-0755-EQ



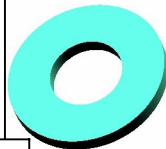
X 1

VIS TAMPER TORX M10X20 INOX  
Q00262



X 5

RONDELLE INOX M10N  
Q00777



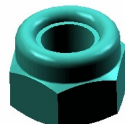
X 12

VIS TAMPER TORX M10X45 INOX  
Q01044



X 8

ECROU NYLSTOP HM10 INOX A2  
Q00778

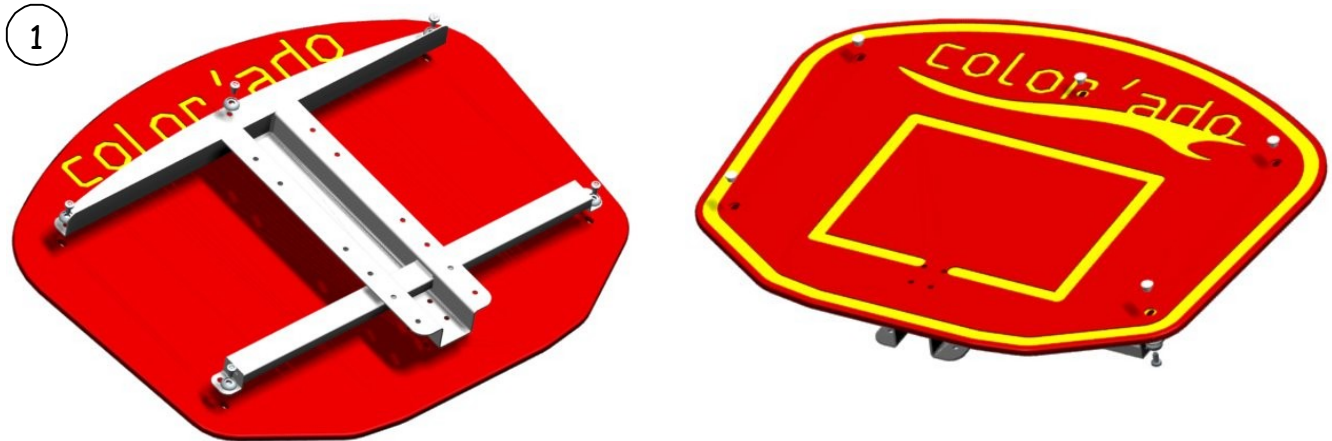


X 8



DÉTAIL DU MONTAGE:

1. Monter le panneau sur son support avec les inserts insert m10 inox, les rondelles alu torx D35 et les vis torx M10x20 (5x).



2. Monter le cercle avec les vis M10x45, les écrous nylstop (4x) et les rondelles M10N (8x).

Note : Le montage est analogue pour le cercle avec chaîne JCO-0122-EQ.

3. Fixer le panneau équipé de son cercle sur la poutre avec les vis M10x45, les rondelles alu torx, les rondelles M10N et les les écrous nylstop (4x). Bien respecter les sens de montage des rondelles alu torx ndiqué sur le schéma.



**PANNEAU PAROI MINI BUT ENTRAXE 2500 - JCO-0742-KI**

**LISTE DU MATÉRIEL :**

PANNEAU CIBLE MINI BUT  
POL00050 / HPL00790



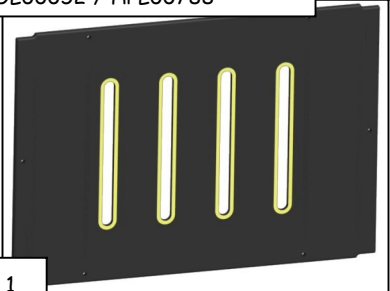
X 2

PANNEAU FERMETURE MINI BUT  
POL00051 / HPL00789



X 1

PANNEAU FOND MINI BUT  
POL00052 / HPL00788



X 1

TUBE 34 L2366 SUP FIX COLLIERS PAN PAROI  
JCO-0746-GP



X 1

TUBE 34 L631 INF FIX COLLIERS PAN PAROI  
JCO-0747-GP



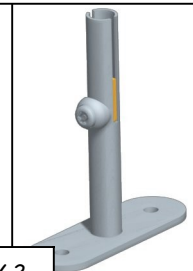
X 2

TUBE 34 L.956 DESSUS PAN PAROI MINI BUT  
JCO-0748-GP



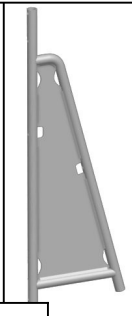
X 3

SCELLEMENT AVANT MINI BUT N-20 ÉQUIPÉ  
JCO-0744-EQ



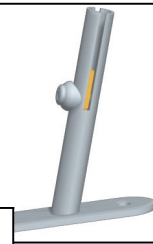
X 2

FLAN MINI BUT PEINT  
JCO-0743-GP



X 2

SCELLEMENT ARRIERE MINI BUT N-20 ÉQUIPÉ  
JCO-0745-EQ

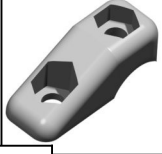


X 2

PANNEAU PAROI MINI BUT ENTRAXE 2500 - JCO-0742-KI

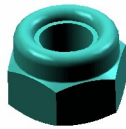
LISTE DU MATÉRIEL :

COLLIER D.34 SIMPLE PEINT  
JMA-0130-PP



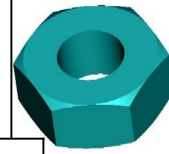
X 22

ECROU NYLSTOP HM10 INOX A2  
Q00778



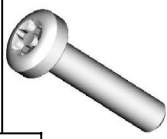
X 44

ECROU HM10 INOX  
Q00299



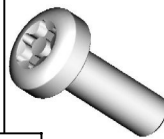
X 22

VIS TAMPER TORX M10X55 INOX  
Q00259



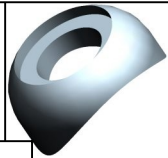
X 42

VIS TAMPER TORX M10X30 INOX  
Q00258



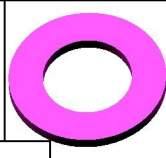
X 28

PIECE EXT.COLLIER D.34 PEINTE  
JCO-0170-PP



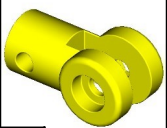
X 22

RONDELLE EVENTAIL AZ 10 Z  
Q00337



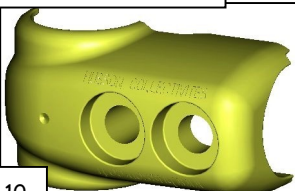
X 20

PINCE DE SERRAGE ALU POUR HPL PEINT  
JMA-0162-PP



X 2

½ COLLIER VIS D34  
JJM-0076-PP



X 10

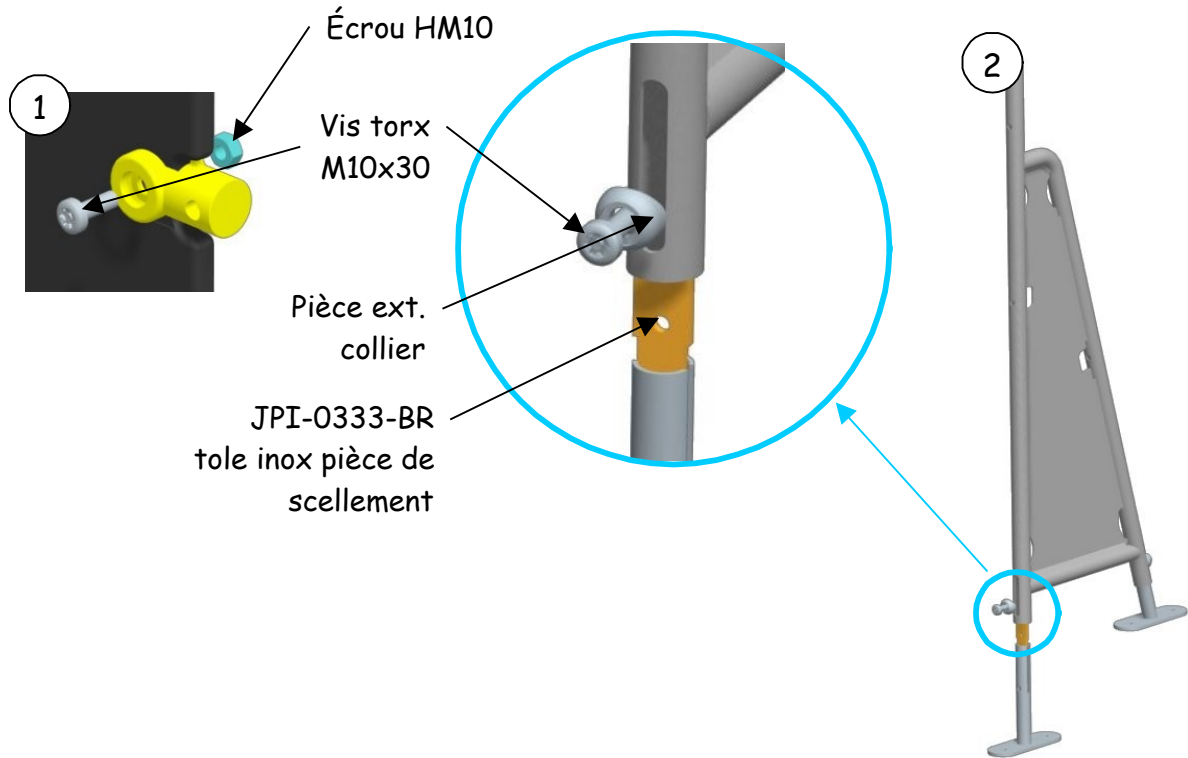
½ COLLIER ECROU D34  
JJM-0075-PP



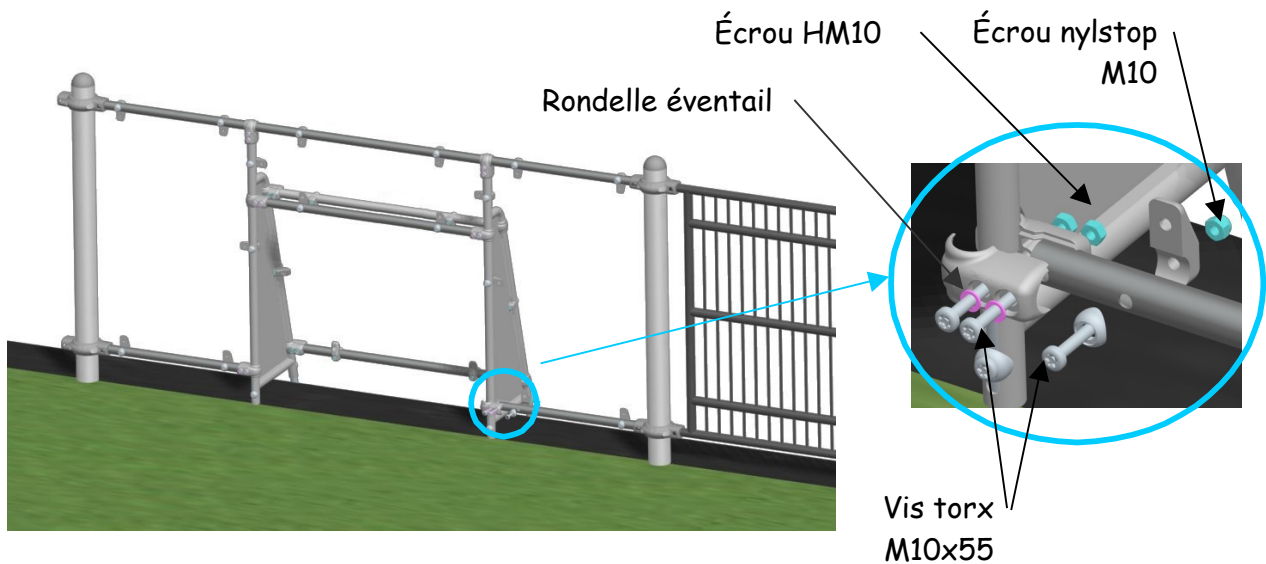
X 10

DÉTAIL DU MONTAGE:

1. Prémonter les pinces hpl sur les panneaux cibles
2. Démontez la boulonnerie des pièces de scellement avant et arrière puis les fixer sans les serrer à fond sur les 2 flans.

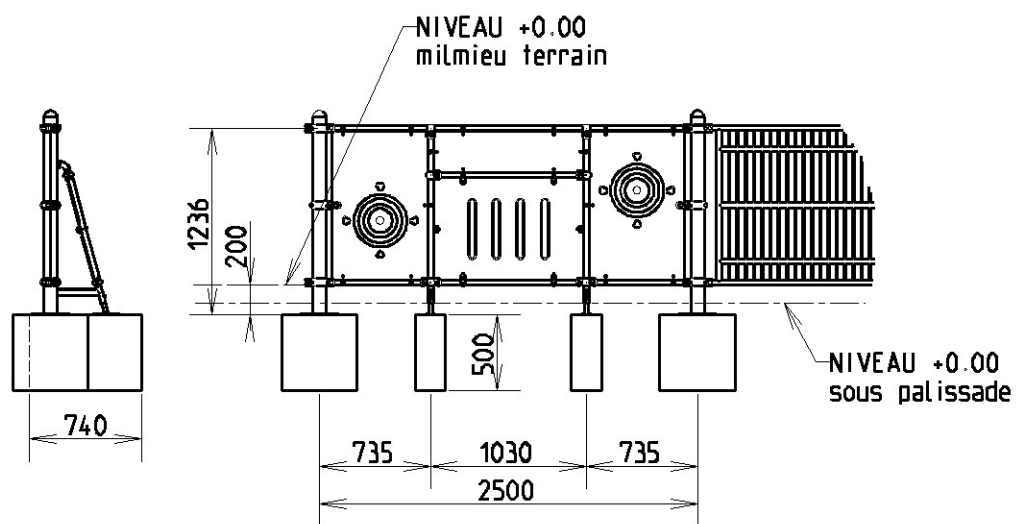
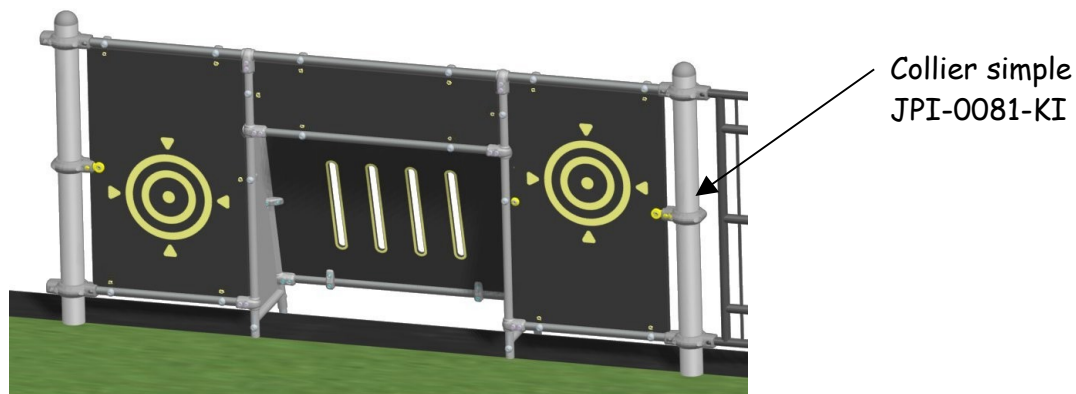


3. Assembler l'ossature puis fixer les colliers D.34 simples.



DÉTAIL DU MONTAGE:

4. Monter les panneaux HPL/HDPE avec les vis torx M10x30 et les écrous nylsop.

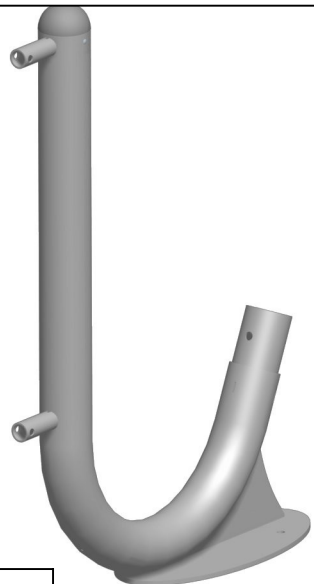


Notice valable pour les éléments suivants : JCO-0742-KI-ST, JCO-0742-KI-PA, JCO-0742-KI-SP, JCO-0742-KI-VI, JCO-0742-KI-TR.

# BANC ASSIS DEBOUT MULTISPORT - JCO-0758-KI

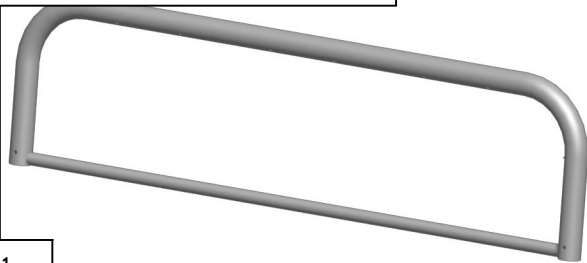
## LISTE DU MATÉRIEL :

JAMBE DE FORCE BANCS+PORTE VÉLO EQUIPE  
JCO-0757-EQ



X 2

BANC ASSIS DEBOUT 2006 PEINT  
JCO-0760-GP



X 1

TIGE FILETEE INOX A2 M10X95  
JCO-0807-AC



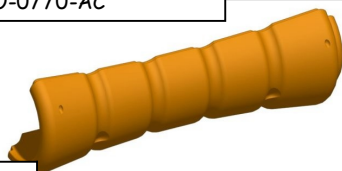
X 2

TIGE FILETEE INOX A2 M10X110  
JPI-0073-AC



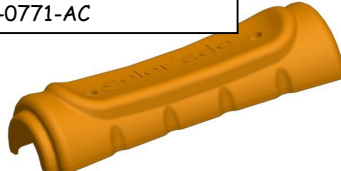
X 6

DEMI BOUEE 89 GRIP  
JCO-0770-AC



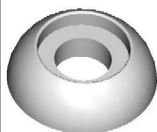
X 3

DEMI BOUEE 89 ASSISE  
JCO-0771-AC



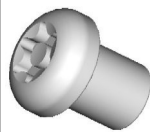
X 3

RONDILLE ALU TORX D.35  
Q00753



X 4

ECROU BORGNE TAMPER TORX M10 INOX  
Q00261



X 16

VIS CHC INOX 4X40  
Q01083



X 12

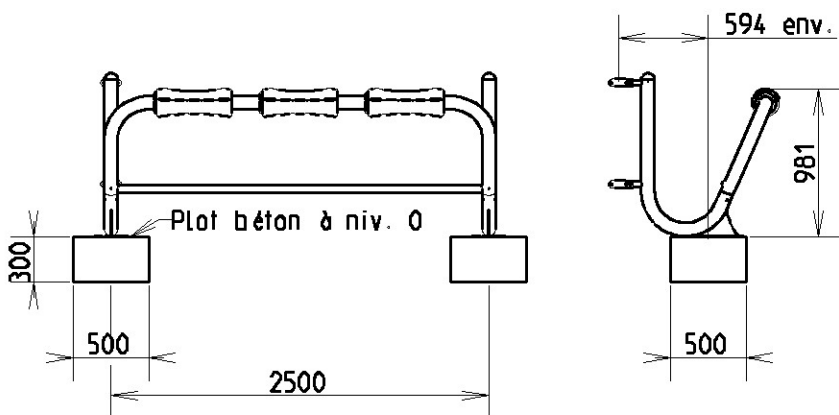
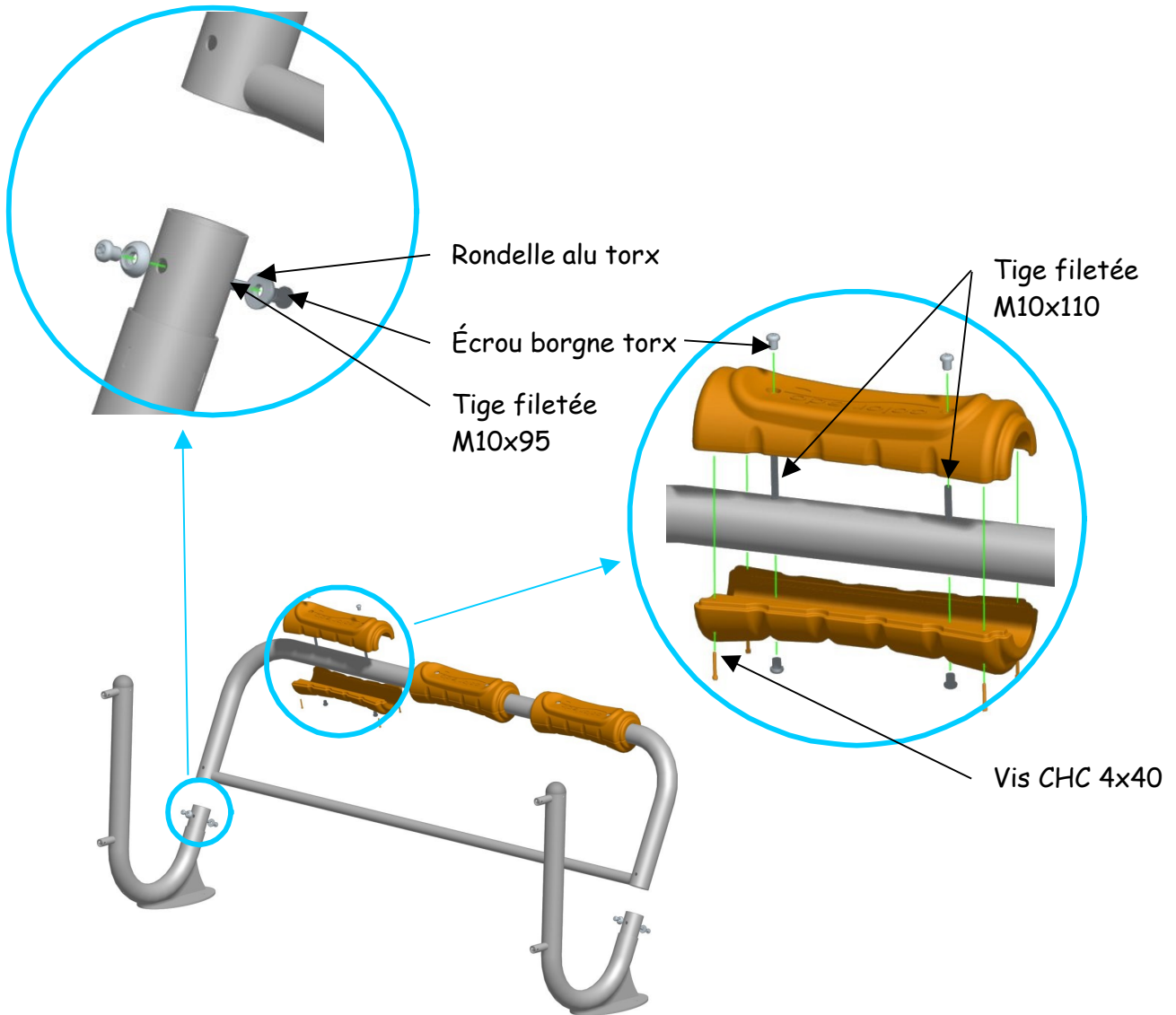
CHEVILLE FSA 12/50S LG.124MM  
Q00744



X 4

**BANC ASSIS DEBOUT MULTISPORT - JCO-0758-KI**

**DÉTAIL DU MONTAGE:**

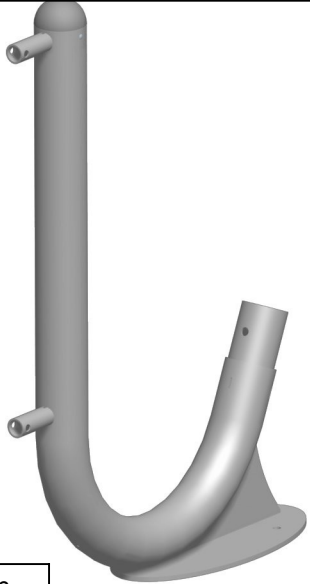


Fixer le banc sur les plots avec les 4 chevilles.

**RANGE VELO MULTISPORT - JCO-0759-KI**

**LISTE DU MATÉRIEL :**

JAMBE DE FORCE BANCS+PORTE VÉLO EQUIPE  
JCO-0757-EQ



X 2

RANGE VELO ÉQUIPÉ  
JCO-0761-EQ



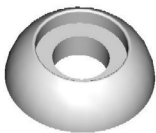
X 1

TIGE FILETEE INOX A2 M10X95  
JCO-0807-AC



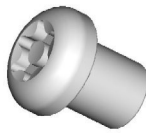
X 2

RONDELLE ALU TORX D.35  
Q00753



X 4

ECROU BORGNE TAMPER TORX M10 INOX  
Q00261



X 4

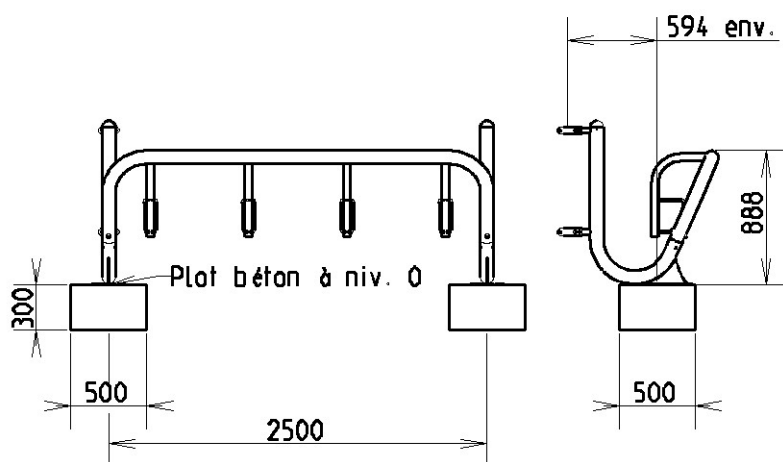
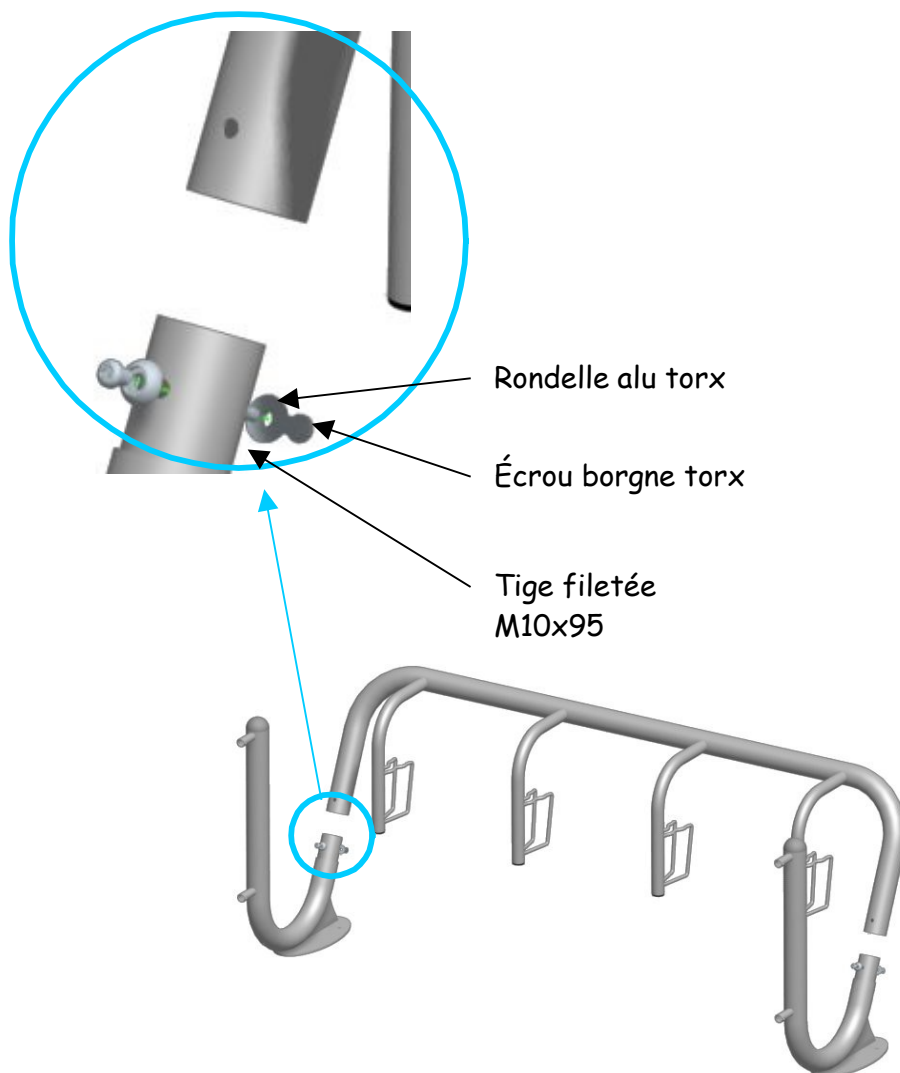
CHEVILLE FSA 12/50S LG.124MM  
Q00744



X 4



DÉTAIL DU MONTAGE:

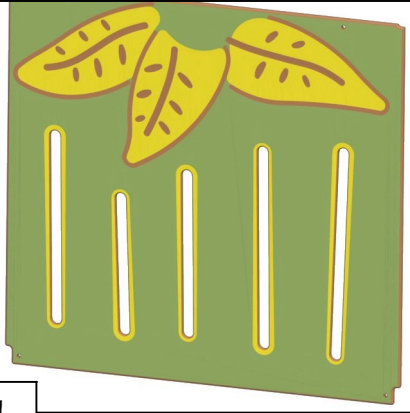


Fixer le banc sur les plots avec les 4 chevilles.

**PANNEAU PAROI HPL ENTRAXE 1250 TROPIC - JCO-0796-KI**

**LISTE DU MATÉRIEL :**

PANNEAU ENTRAXE 1250 TROPIC VERT/ORANGE  
HPL00809



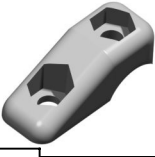
X 1

TUBE Ø34 ENTRAXE 1250 L.1116 PEINT  
JCO-0804-GP



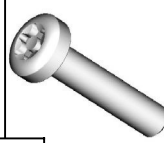
X 1

COLLIER D.34 SIMPLE PEINT  
JMA-0130-PP



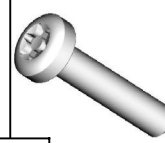
X 2

VIS TAMPER TORX M10X55 INOX  
Q00259



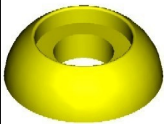
X 2

VIS TAMPER TORX M10X45 INOX  
Q01044



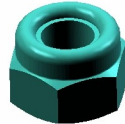
X 2

RONDILLE PLASTIQUE TORX JAUNE  
Q00755



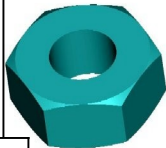
X 2

ECROU NYLSTOP HM10 INOX A2  
Q00778



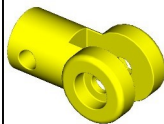
X 4

ECROU HM10 INOX  
Q00299



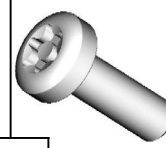
X 2

PINCE DE SERRAGE ALU POUR HPL PEINT  
JMA-0162-PP



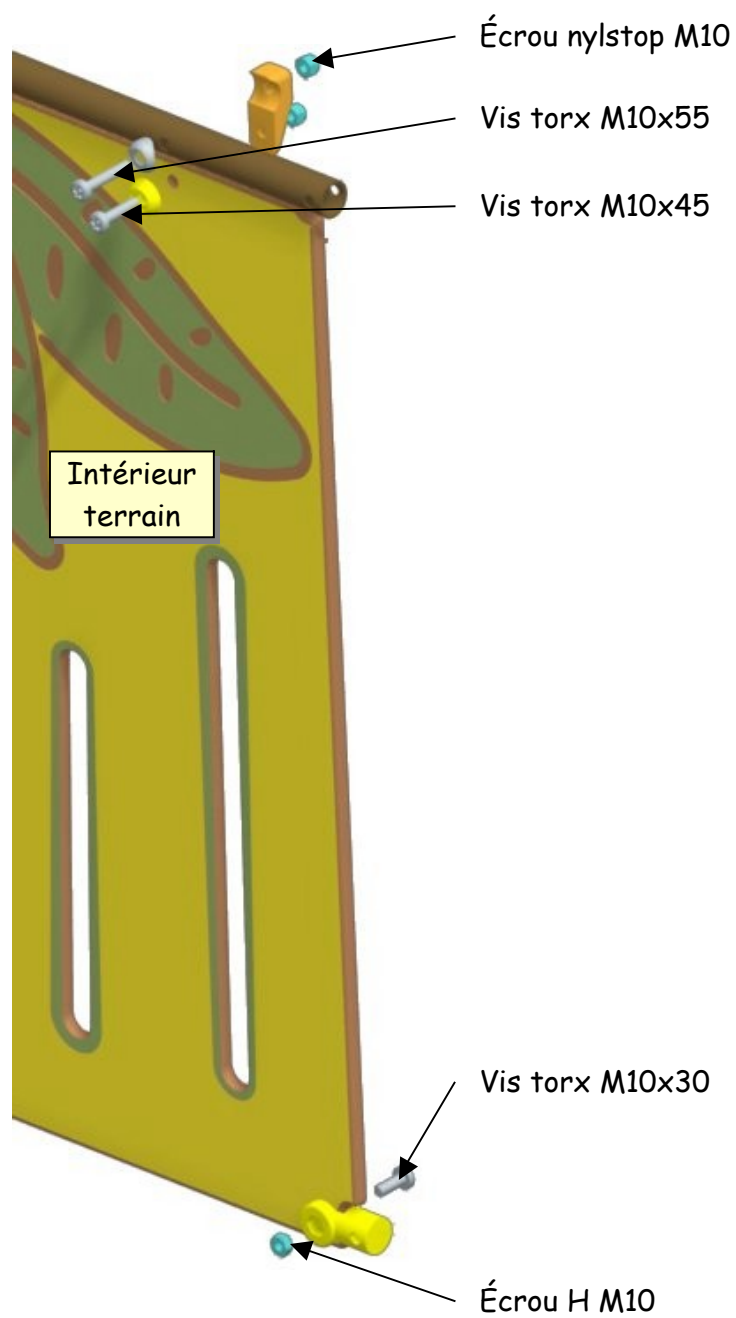
X 2

VIS TAMPER TORX M10X30 INOX  
Q00258



X 2

DÉTAIL DU MONTAGE :



Lors du montage sur la palissade alterner les faces vertes et jaunes.

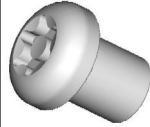
LISTE DU MATÉRIEL ET DÉTAIL DU MONTAGE :

TIGE FILETÉE INOX A2 M10X110  
JPI-0073-AC



X 2

ECROU BORGNE TAMPER TORX M10 INOX  
Q00261



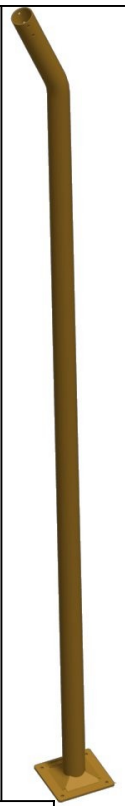
X 4

PALMIER ROTOMOULÉ COULEUR VERT  
JIN-0412-AC



X 4

POTEAU 89 CINTRE H+3600 MULTISPORT TROPIC  
JCO-0797-GP



X 1

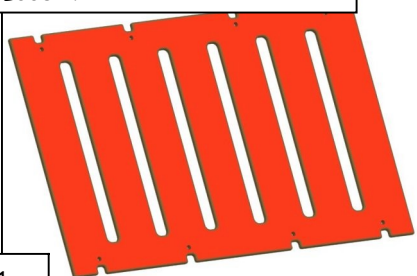


1. Monter le palmier au sommet poteau.
2. Orienter les poteaux tel que leur cintrage soit dans le plan du fronton tel qu'indiqué ci contre.



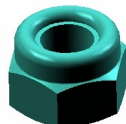
LISTE DU MATÉRIEL ET DÉTAIL DU MONTAGE :

HPL FERMETURE DESSUS BUT  
HPL00824



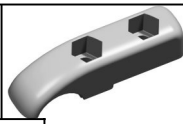
X 1

ECROU NYLSTOP HM10 INOX A2  
Q00778



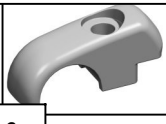
X 16

1/2 COLLIER ALU HPL ECROU PEINT  
JCO-0690-PP



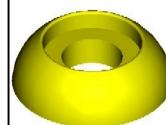
X 8

1/2 COLLIER ALU HPL VIS PEINT  
JCO-0689-PP



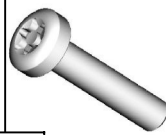
X 8

RONDELLE PLASTIQUE TORX JAUNE  
Q00755

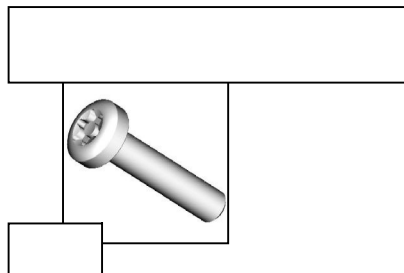


X 8

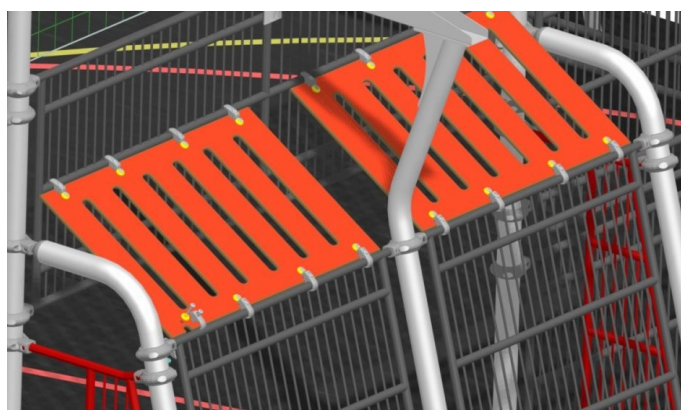
VIS TAMPER TORX M10X55 INOX  
Q00259



X 8

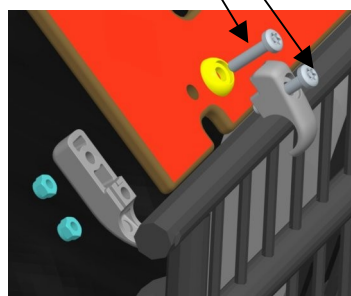


1. Prémonter les 1/2 colliers hpl vis sur le panneau hpl, les vis torx M10x55 et les rondelles plastiques.
2. Fixer l'ensemble avec les 1/2 colliers hpl écrou, les écrous nylstop et les vis torx M10x45.



Vis torx M10x55

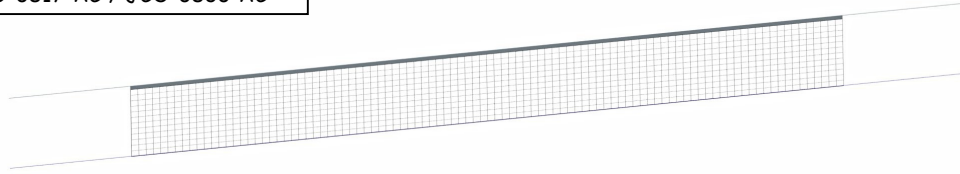
Vis torx M10x45



**FILETS DE VOLLEY-BALL JCO-0817-AC et JCO-0830-AC**

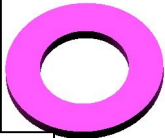
**LISTE DU MATÉRIEL :**

FILET VOLLEY MSP L.9.5M  
JCO-0817-AC / JCO-0830-AC



X 1

RONDELLE EVENTAIL AZ 10 Z  
Q00337



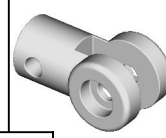
X 9 (+3\*)

PIECE D' ACCROCHAGE FILET ALU  
JCO-0169-AC



X 1 (+1\*)

PINCE DE SERRAGE ALU POUR HPL BRUT  
JMA-0162-BR



X 2

1/2 EINFACHE SCHELLE PICCOLO  
JPI-0049-PP



X 3 (+1\*)

1/2 COLLIER 1 ACCROCHAGE PICCOLO PEINT  
JPI-0050-PP



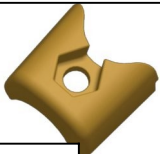
X 3 (+1\*)

ECROU HM10 INOX  
Q00299



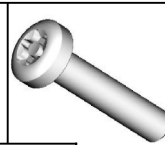
X 11 (+3\*)

CAPOT POUR COLLIER PICCOLO PEINT  
JPI-0052-PP



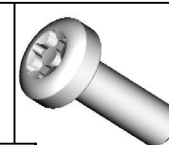
X 3 (+1\*)

VIS TAMPER TORX M10X55 INOX  
Q00259



X 9 (+3\*)

VIS TAMPER TORX M10X30 INOX  
Q00258



X 2

*(\* ) Quantités supplémentaires pour un montage symétrique.*

DÉTAIL DU MONTAGE :

Réf	Long câble (mm)	Long corde (mm)	E (m)	Entraxes en montage symétrique (m)
JCO-0817-AC	13200	13900	[13,1 - 11]	]11 - 10]
JCO-0830-AC	18200	18900	[18,1 - 16,2]	]16,2 - 13,8]

Catégorie	H (m)
Enfants	2,10
Féminins seniors	2,24
Masculins seniors	2,43

